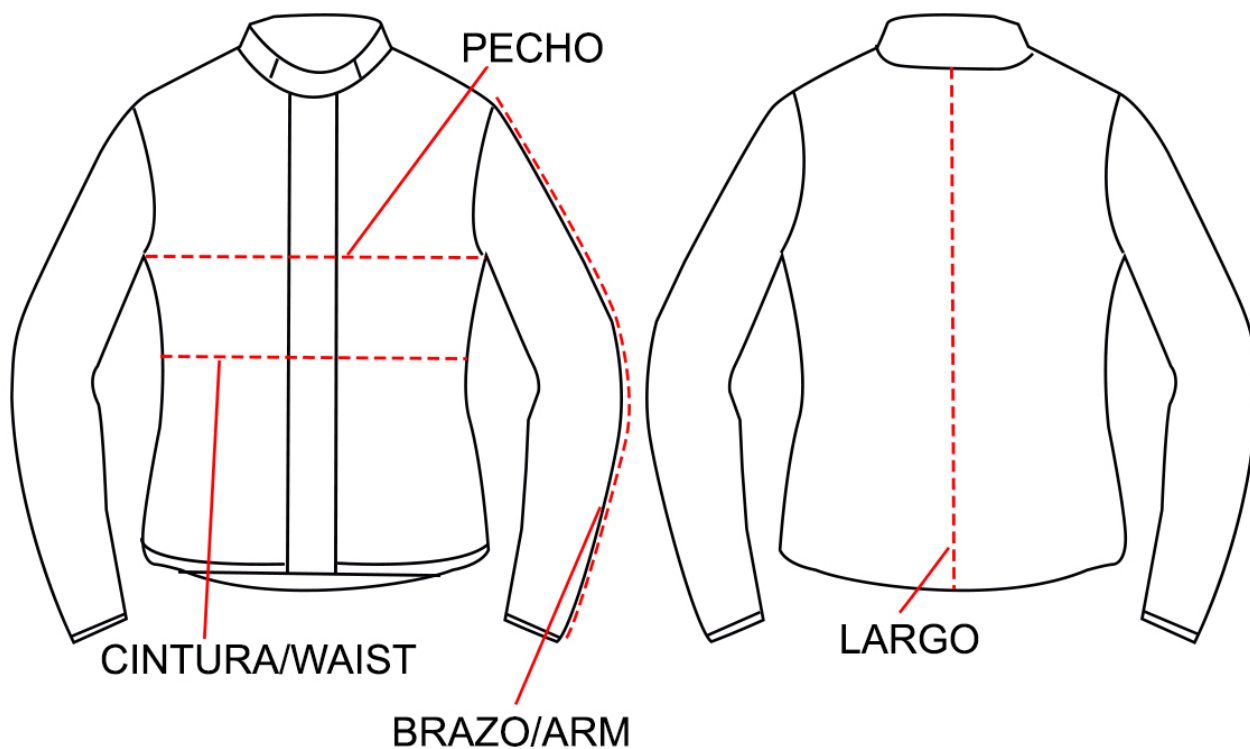


PECHO/CHEST: Medir la circunferencia del cuerpo por debajo de las axilas / Measure the body circumference under the armpits.
 CINTURA/WAIST: Medir la circunferencia del cuerpo a la altura del ombligo / Measure the circumference of the body above the navel.
 BRAZO/ARM: Medir desde el hombro hasta la muñeca / Measure from shoulder to wrist.
 LARGO/LONG: Medir desde la nuca hasta el largo de la chaqueta / Measure from the back of the neck to the length of the jacket.



ILENIA	CINTURA WAIST (cm)	PECHO CHEST (cm)	BRAZO ARM (cm)	ALTO HIGH (cm)
XS	84-88	96-100	63-64	66-67
S	88-92	100-104	64-65	67-68
M	92-96	104-108	65-66	68-69
L	96-100	108-112	66-67	69-70
XL	100-104	112-116	67-68	70-71
2XL	104-108	116-120	68-69	71-72